



社会福祉法人 堺福祉会

送迎  
します

# ハートピア堺 デイサービスセンター

昼食  
600円

入  
浴

空き  
有り

※送迎範囲・ご利用曜日応相談！

## おまかせください！

ハートピア堺では、1階2階のフロアに分かれて、介護の専門家が、それぞれに特色あるサービスを提供しています。  
お一人暮らしの方の生活の見守り、身体的な介護の方法、対応が困難な認知症状についてもどうぞご相談ください。

1階：豊富な活動メニューにより、介護予防の方から常時の介護を必要とする方まで、それぞれの状態に応じたケアを提供します。  
2階：認知症ケアを必要とする方にそれぞれの状態に応じたケアを提供します。学校の授業形式を取り入れたプログラムでメリハリのある過ごし方を提案します。

人の役に  
立ちたい

閉じこもり  
がち…

生活に合わせ  
たりハビリが  
したい

認知症の介  
護を助けて  
ほしい

カラオケ・  
麻雀・将棋

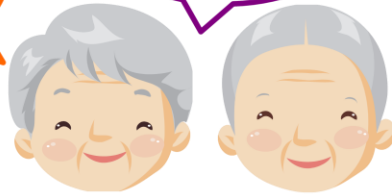
一人暮らしが  
不安

家では  
お風呂に  
入れない

介護予防に  
励みたい

おいしい  
ご飯が食  
べたい

楽しく過  
ごしたい



## デイのご相談は☎222-8080 へどうぞ！

体験デイサービス  
無料で、デイサービス  
が体験できます！  
(入浴は除く)

介護保険の申請をされ  
ていない方へ  
申請から  
お手伝いします！

ケアマネージャーが  
決まっていない方へ  
ハートピア堺のケアマネ  
ジャーがプラン作成をい  
たします！(空き有)

ご本人が見学に  
来れない方へ  
ご自宅にお伺いして、  
ご説明いたします！

他のデイサービスに通って  
いるのですが…  
2か所以上利用することもできますので、色々楽しみたい方やショートステイをお考えの方は是非ご検討ください。